

# KRÖGER

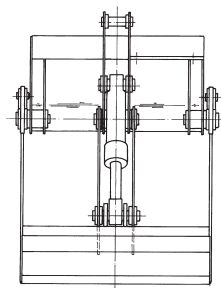
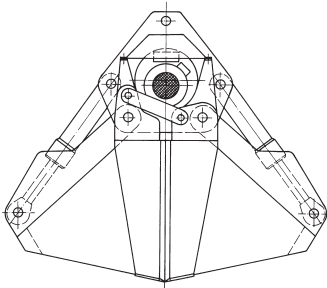
## GREIFERTECHNIK

### Anwendungsgebiet

In See- und Binnenhäfen, auf Lagerplätzen im Schüttgüterumschlag jeglicher Art. In kompakter Bauform, die Alternative zum Greifertyp MZG im Umschlag Schiff-Schiff, Schiff-Lager/ Waggon/Silo. Für Krananlagen unterschiedlichster Ausführungen, deren Steuerung für Motorhydraulik-Greiferbetrieb ausgelegt ist.

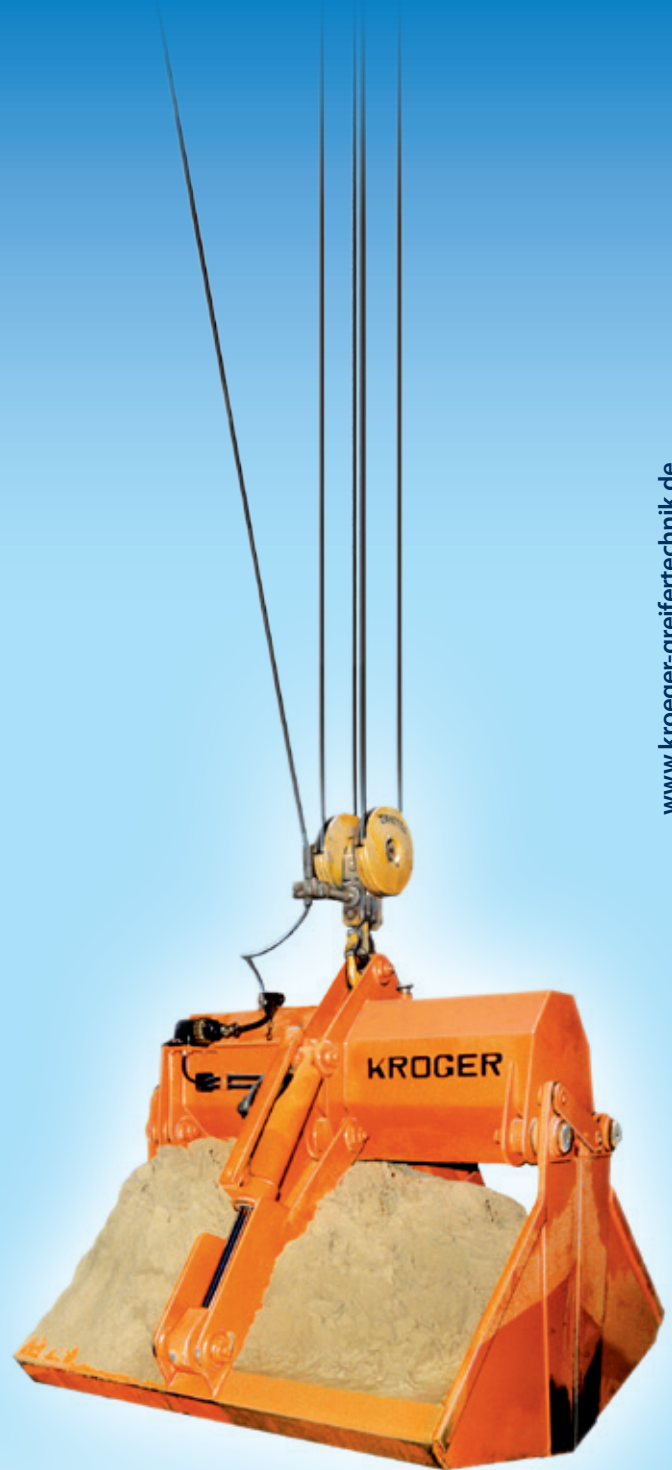
### Technische Ausführung

- Ausführung als Verladegreifer und Schiffsentladegreifer mit eingezogener Schalendrehpunktagerung zum Greifen unter dem Schiffsgangbord
- optimale Ausnutzung der Krantragfähigkeit durch gewichtsgünstige Bauweise bei größtmöglichem Inhalt
- selbstsichernde Greiferaufhängung für Kranhaken
- **Greiferantrieb:**
  - waagerechte Anordnung des elektrohydraulischen Antrieb aggregates mit Hochdruckpumpe
  - Steuerung der Schließ- und Öffnungsbewegung durch Rechts- bzw. Linkslauf des E-Motors (Wendesteuerung). Der E-Motor ist nur für die Zeit der Schließ- und Öffnungsbewegung eingeschaltet.
- **Greiferschalen:**
  - Werkstoff: S355J2+N
- Lagerung der Greifergelenke mittels nachschmierbarer, robuster Stahlbuchsenlagerung
- kleine Greiferabmessungen durch direkte Zylinderanlenkung von 2 Hydraulikzylindern zwischen Greifertraverse und Greiferschalen
- stabile Konstruktion durch zwei Kraftlenker zwischen Greifertraverse und Greiferschalen mit integriertem Zylinderschutz



## Typ MZGK

### Motor-Zweischalengreifer



»Der Zukunft greifbar voraus!«

# KRÖGER

## GREIFERTECHNIK

**KRÖGER Greifertechnik GmbH & Co. KG**

Steinheide 1-9  
D-47665 Sonsbeck  
Telefon +49 2838 37-0  
Telefax +49 2838 37-39  
info@kroeger-greifertechnik.de  
www.kroeger-greifertechnik.de

**Vertrieb**

Büro Koblenz:  
Oberstraße 8a  
D-56587 Oberraden  
Telefon +49 2634 940051  
Telefax +49 2634 940389  
vertrieb@kroeger-greifertechnik.de

»Der Zukunft greifbar voraus!«